



SAKURA

# Histo-Tek® PINO®

## 超低温冷冻装置

无需使用干冰

实现制作稳定高质量的冷冻包埋块



将组织以

# -75°C

的温度冻结

Histo-Tek PINO

# Histo-Tek® PINO®



# Histo-Tek® PINO®

## 革命性的创新!

## 简单, 快速, 高质量的冷冻切片组织包埋方法

无论是在冷冻切片机内制作冰冻包埋还是使用干冰或液氮制作, 都会非常耗时, 繁琐。您只需要将Histo-Tek® PINO®放置在冷冻切片机旁边使用, 就可以实现制作稳定, 高质量的冷冻包埋块。

### 操作简单, 便于搬运的 人性化设计

只需要将Histo-Tek® Hyfluid™试剂倒入设备内, 并打开电源开关。试剂将被冷却并维持在-75℃。无须进行干冰、液氮的准备工作、也无须等待组织在切片机内冷冻。可以快捷地制作冷冻样品。

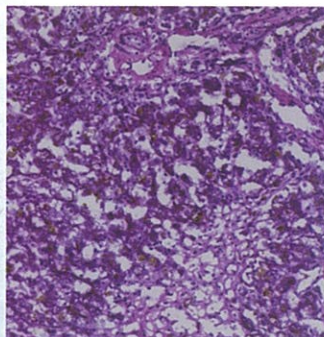
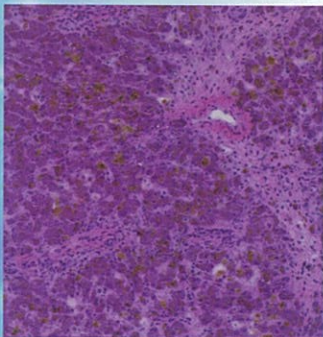
### 超低温快速冻结, 制备高质量冷冻包埋块

样品可以在大约30秒内以约-75℃冻结。\*0℃-7℃(最大冰晶形成区)的温度区能促使冰晶产生。因为能快速通过温度区, 所以能够以最少的人工制品制备出高质量的样品。也能避免由于过度冻结造成的包埋块硬化和破裂。因此可以制备出具有光滑、无压力冷冻切片等最佳的冷冻包埋块。(\*样品冻结时间取决于样本尺寸以及其他因素)

### 使用Histo-Tek® PINO®的冻结样品

PINO®的冻结样品

采用冷冻切片机的冷冻箱制备的样品



### 配备先进的 环保节能冷却系统

此系统无须使用有危害的试剂就能实现非常稳定的冷却效果。在实现超低温冷却的同时, 能够将热辐射和功耗保持在最低水平、非常适合放在冷冻切片机旁边使用、不会影响冷冻切片机的正常使用。



### 规格参数

设备参数	中文名称	快速冷冻仪
	英文名称	Histo-Tek® PINO®
	型号	PINO-600
	形式	台式
	主机尺寸	230(包含手柄则为275)(宽)×262(深)×390(高)mm
	主机重量	约10kg(不包含试剂)
	额定电源	AC220V-240V
	温度范围	约-75℃~0℃(室温为25℃)
	温度精度	约±1℃(取决于负载量)
	温度控制	PID控制方式
	冷却装置	斯特林冷却器, 40W
	冷却槽有效容量	约600ml
配件	使用溶剂	Histo-Tek® Hyfluid™
	标准配件	• AC电源线×1
		• 隔热中盖×1
		• 试剂容器×1
		• 冷却用具(D型)×1
	• 使用说明书×1	

\*如《技术规范》已经进行了更改, 不再另行通知。对于最新情况, 请参考仪器数据表。



櫻花醫療科技(泰州)有限公司

<http://www.sakura-scnc.com>

总公司(物流/售服)  
江苏省泰州市药城大道一号  
中国医药城R09幢  
电话: 0523-86201011  
传真: 0523-86201022

北京分公司(营销支持/售服)  
北京市朝阳区酒仙桥路10号  
第85号楼B18B座3层301  
电话: 010-59756951  
传真: 010-59756903

广州分公司(营销支持/售服)  
天河龙口东路34号  
广东龙口各级大厦905室  
电话: 020-87589906  
传真: 020-87589965