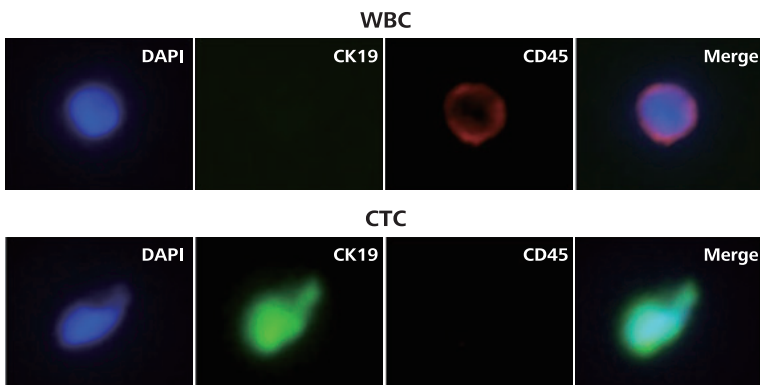
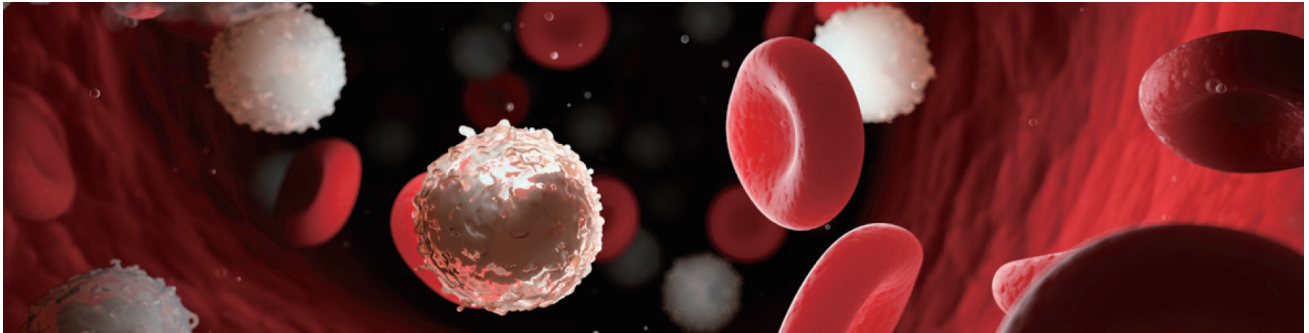


蔡司循环肿瘤细胞液体活检解决方案

循环肿瘤细胞 (circulating tumor cell, CTC)——液体活检领域的新起点



免疫荧光标记的外周血中的循环肿瘤细胞 (下图, CD19+)

循环肿瘤细胞 (CTC) 是存在于外周血中的各类肿瘤细胞的统称, 因自发或诊疗操作从实体肿瘤原发灶或转移灶脱落进入血液。CTC 研究内容丰富, 它的检测与分析在肿瘤早筛, 疗效评估及复发监测等方面具有非常重要的临床意义。通过免疫荧光标记和显微镜鉴定, 可以准确、灵敏地找到 CTC, 完整的细胞形态和标记物表达。因此在 CTC 检测中最为常用且前景广阔。

Metafer 系统——循环肿瘤细胞 (CTC) 全自动检测的理想平台

高通量

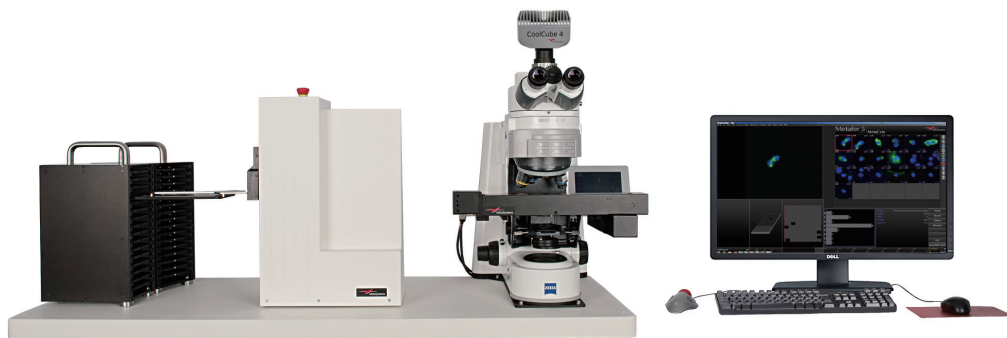
- 最高 800 片样本容量
- 实现周末无人值守

全自动

- 自动样品加载
- 自动全玻片扫描
- 实时 CTC 检测

高精度

- 蔡司 Axio Imager.Z2
- 高灵敏, 精准定位单个细胞



Carl Zeiss Microscopy GmbH
07745 Jena, Germany
microscopy@zeiss.com
www.zeiss.com

卡尔蔡司 (上海) 管理有限公司
200131 上海, 中国
E-mail: info.microscopy.cn@zeiss.com
全国免费服务热线: 400 680 0720



Seeing beyond